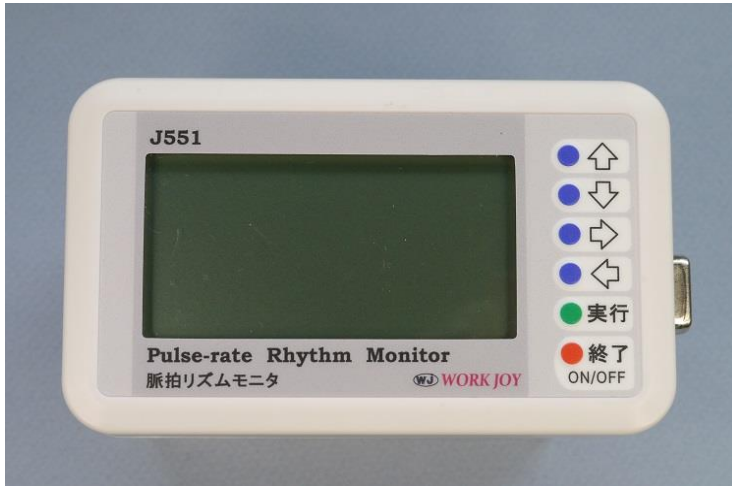


脈拍リズムモニタ J551

WJ WORK JOY



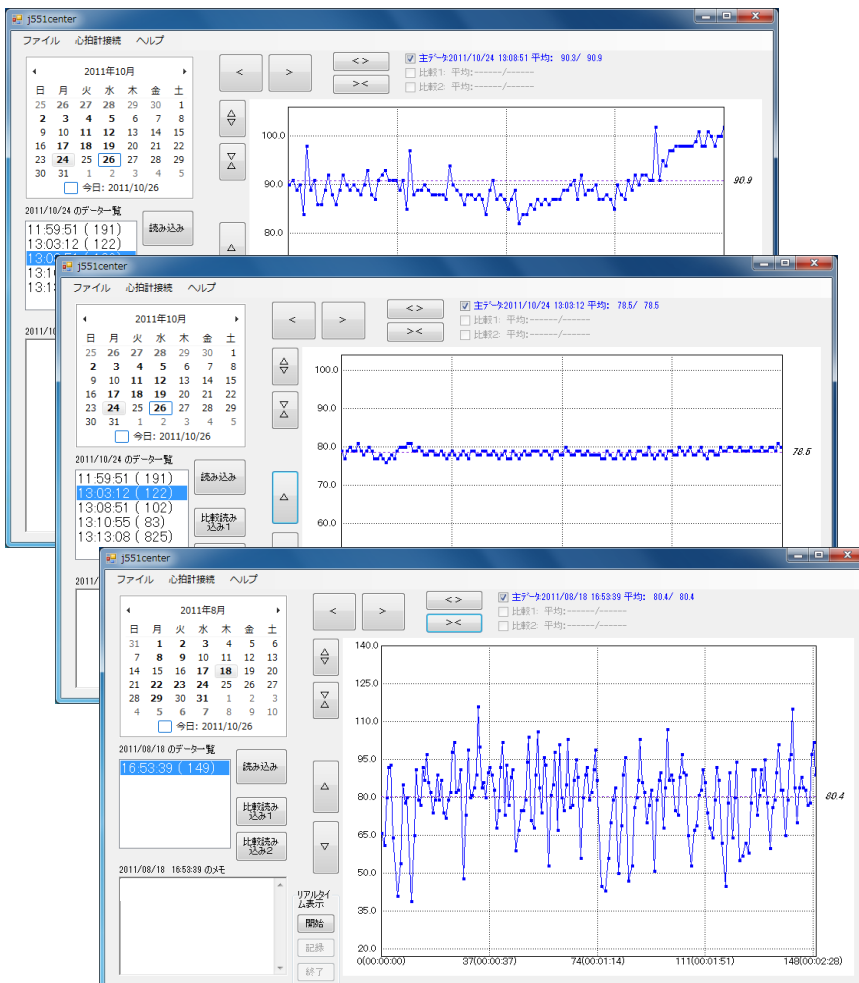
いつでもどこでも簡単に脈拍の変動を見られます

特徴

- ご家庭などで脈拍を測定/モニターできます。
- 脈拍の瞬時値の変動または長時間の変動を液晶表示で見られます。
- ソフトタッチのセンサーを指にはさむだけで簡単に脈拍を測れます。
- 内部メモリーに過去のデータを記録でき、いつでも再生ができます。
- パソコンに接続が可能で、専用ソフトを用いてデータのモニター/管理/印刷ができます。
- 複数ユーザのデータ管理が可能です。

使用例

【パソコン接続時のパソコン画面表示例】



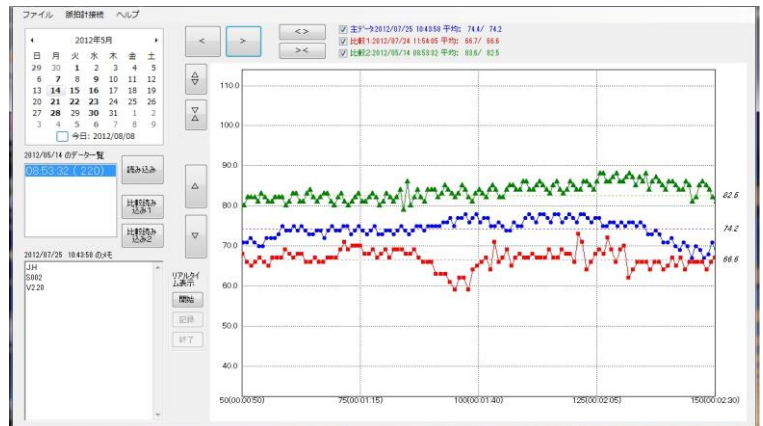
● 軽い動作時(階段の昇降など)

● 安静時(脈拍が安定している例)

● 安静時(脈拍が不安定な例)



本体とセンサー



パソコンへの取込データの表示例
(最大3個のデータをカラー表示/印刷できます)

主な仕様

製品名称	脈拍リズムモニタ(Pulse-rate Rhythm Monitor)
製品型名	J551
測定方式	光透過方式(測定部位:指先)
センサー	指先用センサー
測定範囲	20~200 拍/分
測定精度	±5%
表示	液晶表示(64ドット(縦)×128ドット(横))
表示内容	脈拍数:瞬時値/平均値/最大値/最小値 脈拍数時間軸グラフ表示 日付・時刻、操作メニューなど
データ記録	測定30回分、最大65,000データ 最大連続約6時間の記録が可能
記録内容	測定日付・時刻、測定データ ユーザ番号(マルチユーザ・モード設定時)
外部接続	USBケーブルにてパソコンと接続可能(USBケーブルは別売) パソコン接続時の機能: 【アプリケーションソフト J551Center使用時】 ・J551測定データの取込/表示/消去、時計合わせ ・パソコンより制御して測定/リアルタイム表示/記録 ・測定データのパソコン内での記録/読出し(表示)/メモ書込み
電源	単4形アルカリ乾電池×2本、(USB接続時:パソコンより電源供給)
本体寸法・重量	幅115×高さ69×厚さ28mm、約200g
付属品	本体、単4形アルカリ乾電池(2本)、指先センサー、取扱説明書、クイックマニュアル パソコン用アプリケーションソフト“J551Center” CD【Windows XP SP3以降のOSに対応】
価格(税抜き)	オープン

※本製品は医療機器ではありません。

お問合せ

WJ WORK JOY

株式会社ワークジョイ

〒374-0042 群馬県館林市近藤町592-5
TEL:0276-75-8471 FAX:0276-75-8472
<http://www.workjoy.co.jp/>
E-mail : somu@workjoy.co.jp



シリコンカバー(色:赤、黄、緑、グレーなど6色、別売)